



Funded by
the European Union



LITHUANIA - RUSSIA
CBC 2014-2020



LITHUANIA - RUSSIA
CBC 2014-2020

REIKALAVIMAI PROJEKTO VIEŠINIMUI IR KOMUNIKACIJAI

Klaipėda
Spalis 19 d., 2021





Funded by
the European Union



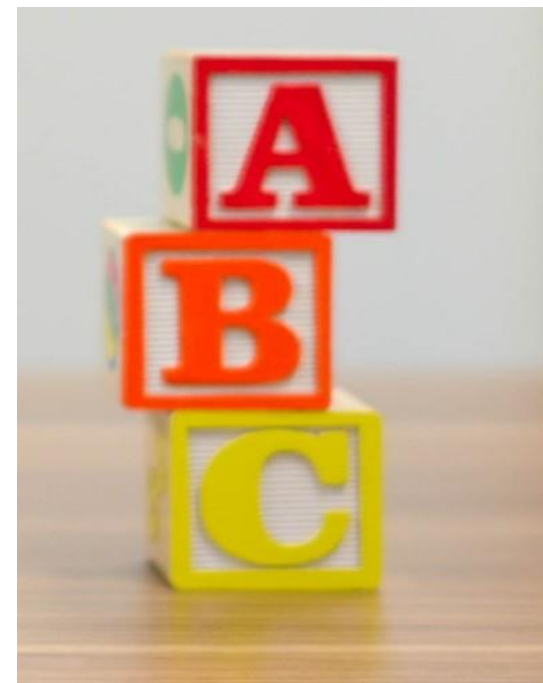
LITHUANIA - RUSSIA
CBC 2014-2020

PAGRINDINIAI REIKALAVIMAI

ES vėliava

Programos logotipas

Užrašas apie ES finansavimą



Funded by
the European Union



LITHUANIA - RUSSIA
CBC 2014-2020





Funded by
the European Union



LITHUANIA - RUSSIA
CBC 2014-2020

LOGOTIPAI



Finansuoja
Europos Sąjunga



LIETUVA - RUSIJA
BPS 2014-2020



Funded by
the European Union



LITHUANIA - RUSSIA
CBC 2014-2020



Funded by
the European Union



LITHUANIA - RUSSIA
CBC 2014-2020



Funded by
the European Union



LITHUANIA - RUSSIA
CBC 2014-2020



Funded by
the European Union and
Russian Federation



LITHUANIA - RUSSIA
CBC 2014-2020





Funded by
the European Union



LITHUANIA - RUSSIA
CBC 2014-2020

eni-cbc.eu/lr/en/guidelines-for-applicants-and-beneficiaries/3rd-call-for-proposals-closed/guidelines-for-applicants-and-beneficiaries/746

14 projects of the 3rd Call for Proposals shall be awarded with Programme grants !



Funded by the European Union and
Russian Federation

GUIDELINES FOR APPLICANTS AND BENEFICIARIES



NEWS



PROGRAMME



BENEFICIARIES' ZONE



PROJECTS



CONTACTS

[Guidelines for Applicants and Beneficiaries \(in English\)](#)

[Guidelines for Applicants and Beneficiaries \(unofficial translation into Lithuanian language\)](#)

[Guidelines for Applicants and Beneficiaries \(unofficial translation into Russian language\)](#)

Annexes to Guidelines for Applicants and Beneficiaries:

[Annex I "Detailed Rules on Eligibility of Expenditure"](#)

[Annex II "Partnership Statement"](#)

[Annex III "Partnership Agreement Template"](#)

[Annex IIIA to "Partnership Agreement Template"](#)

[Annex IV "Procurement Plan Template"](#)

[Annex V "Template of the Request for Amendments"](#)

[Annex VI "Template of the Budget Transfers Table"](#)

[Annex VII "Progress Report Form \(Part 1\)"](#)

[Annex VIIA "Progress Report Form \(Part 2\)"](#)

[Annex VIII "Final Report Form \(Part 1\)"](#)

[Annex VIIIA "Final Report Form \(Part 2\)"](#)

[Annex IX "Expenditure Verification Report"](#)

[Annex X "Request for payment form"](#)

[Annex XI "Timesheet form"](#)

[Annex XII "Letter of endorsement template"](#)

[Annex XIII "Communication Handbook"](#)

[Annex XIV "Template of the Financial Identification Form"](#)

English





Funded by
the European Union



LITHUANIA - RUSSIA
CBC 2014-2020

SVARBU:

Visos viešinimo priemonės pažymėtos Programos logotipu

Internetinėse svetainėse – trumpa informacija apie projektą

2 straipsniai kiekvienai organizacijai

Reikalavimai taikomi VISIEMS paramos gavėjams





Funded by
the European Union



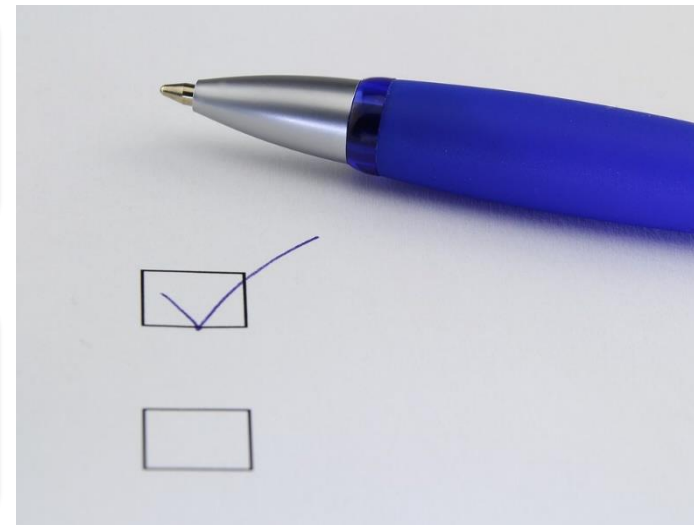
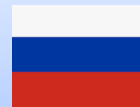
LITHUANIA - RUSSIA
CBC 2014-2020

Derinimas su JTS

communication@eni-cbc.eu
brigita.serenaite@vilniusjts.eu



irina.soboleva@tisc.org.eu





Funded by
the European Union



LITHUANIA - RUSSIA
CBC 2014-2020

REIKALAVIMAI PAGAL VEIKLOS TIPĄ:

Spausdinti projektų leidiniai:

ES vėliava

Programos logotipas

Užrašas apie ES finansavimą

Bendroji informacija apie ES ir Programą

Glausta informacija apie projektą

Išlyga dėl pateiktos informacijos





Funded by
the European Union



LITHUANIA - RUSSIA
CBC 2014-2020

METODIKOS PAVYZDYS



SENSORINĖ JUDESIO METODIKA PAŽEIDŽIAMAI SUAUGUSIŲ ASMENŲ GRUPEI

Parengė:

Doc. dr. [redacted]
Gyd. psichiatrė [redacted]



SENSORINĖ JUDESIO METODIKA PAŽEIDŽIAMAI SUAUGUSIŲ ASMENŲ GRUPEI

Ši metodika yra vienas iš VšĮ LR VRM Poilsio ir reabilitacijos centro „Pušynas“ kartu su partneriais Valstybine biudžetine sveikatos priežiūros įstaiga „Kaliningrado srities vaikų regioninė ligoninė“ (Rusija) ir VšĮ Palangos asmens sveikatos priežiūros centru įgyvendinamo projekto „Inovatyvių psichosocialinės ir fizinės reabilitacijos metodų, skirtų pažeidžiamoms gyventojų grupėms, diegimas pasienio regione“ (Nr. LT-RU-1-024) rezultatai. Projekto tikslas - pagerinti psichosocialinės ir fizinės reabilitacijos prieinamumą ir kokybę pažeidžiamoms gyventojų grupėms pasienio regione. Per dvejus metus projekto partneriai įdiegė inovatyvias psichosocialinės ir fizinės reabilitacijos paslaugas, išsigijo pažangią reabilitacijos įrangą bei priemones. VšĮ LR VRM Poilsio ir reabilitacijos centras „Pušynas“ pritaikė 3 gyvenamąsias patalpas bei centrinių jėgimų neįgaliesiems. Viso projekto metu nuolat mokėsi partnerių institucijų specialistai.

Šį projektą finansuoja Europos Sąjunga

2014-2020 m. Lietuvos ir Rusijos bendradarbiavimo per sieną programa parengta pagal Europos kaimynystės priemonę yra finansuojama Europos Sąjungos ir Rusijos Federacijos. Programa skatina ir plečia bendradarbiavimą per sieną tarp Lietuvos ir Rusijos pasienio regionų ir tiesiogiai prisideda prie bendro tikslo – pažangos kuriant bendrą gerovę ir gerą kaimynystę tarp dalyvaujančių šalių.

Ši metodika buvo parengta padedant Europos Sąjungai. Už publikacijos turinį atsako tik VšĮ LR VRM Poilsio ir reabilitacijos centras „Pušynas“ ir jis negali būti laikomas atspindinčiu Europos Sąjungos požiūriui.

Ši metodika yra LR VRM Poilsio ir reabilitacijos centro „Pušynas“ ir VšĮ Svetimo, sveikatos ir socialinių inovacijų centro nuosavybė. Draudžiama šį leidinį arba paskiras jo dalis platinti, atgaminti spausdinta, elektronine ar bet kuria forma, įskaitant, bet neapsiribojant vien platinimu internete, naudojimu komercinėje veikloje be rašytinio VšĮ Svetimo, sveikatos ir socialinių inovacijų centro ar LR VRM Poilsio ir reabilitacijos centro „Pušynas“ sutikimo.





Funded by
the European Union



LITHUANIA - RUSSIA
CBC 2014-2020

Interneto svetainėse, socialinių tinklų paskyrose ir puslapiuose turi būti pateikta:

ES vėliava

Programos logotipas

Užrašas apie ES finansavimą

Išlyga dėl pateiktos informacijos

Nuorodos į Programos ir „EuropeAid“ interneto svetaines





Funded by
the European Union



LITHUANIA - RUSSIA
CBC 2014-2020

INFORMACIJOS INTERNETO SVETAINĖJE PAVYZDYS

INOVATYVIŲ PSICHOSOCIALINĖS IR FIZINĖS REABILITACIJOS METODŲ, SKIRTŲ PAŽEIDŽIAMOMS GYVENTOJŲ GRUPĖMS, DIEGIMAS PASIENIO REGIONE



Inovatyvių psichosocialinės ir fizinės rehabilitacijos metodų, skirtų pažeidžiamoms gyventojų grupėms, diegimas pasienio regione (InnoRe 4 vulnerable groups)

Projekto Nr.: LT-RU-1-024

VšĮ Palangos asmens sveikatos priežiūros centras kartu su pagrindiniu partneriu VšĮ LR Vidaus reikalų ministerijos Poilsio ir rehabilitacijos centru „Pušynas“ ir Valstybine biudžetine sveikatos priežiūros įstaiga „Kaliningrado srities vaikų regioninė ligoninė“ (Rusija) įgyvendina projektą „Inovatyvių psichosocialinės ir fizinės rehabilitacijos metodų, skirtų pažeidžiamoms gyventojų grupėms, diegimas pasienio regione“.

Projektas įgyvendinamas pagal 2014–2020 m. Lietuvos ir Rusijos bendradarbiavimo per sieną programą. Bendra tarptautinio projekto vertė – **434.671,46 EUR**, iš jų – Programos finansavimas – **391.204,31 EUR**. Palangos asmens sveikatos priežiūros centrui numatytas finansavimas sudaro **47.186,42 EUR**.

Projekto tikslas – pagerinti psichosocialinės ir fizinės rehabilitacijos prieinamumą ir kokybę pažeidžiamoms gyventojų grupėms pasienio regione.

Įgyvendinant projektą VšĮ Palangos asmens sveikatos priežiūros centras įsigys inovatyvią rehabilitacijos įrangą (sauso masažo vandens lovą), kuri leis per 1 darbo dieną įstaigos pacientams papildomai suteikti 16 masažo paslaugų. Siekiant kelti specialistų kvalifikaciją bus suorganizuoti 5 mokymai aktualiomis sveikatos įstaigai temomis. Mokymus išklaitys 20 įstaigos specialistų. Taip pat įstaigos darbuotojai prisidės prie VšĮ LR Vidaus reikalų ministerijos Poilsio ir rehabilitacijos centro „Pušynas“ rengiamos „Sensorinės judesio metodikos suaugusiems asmenims“ rengimo, dalyvaus pažintiniame vizite projekto partnerių vaikų ligoninėje Kaliningrade, baigiamojoje projekto konferencijoje.

Ši informacija buvo parengta padedant Europos Sąjungai. Už šios informacijos turinį atsako tik VšĮ Palangos asmens sveikatos priežiūros centras ir jis negali būti laikomas atspindinčiu Europos Sąjungos požiūrį.

Programos interneto svetainė <http://eni-cbc.eu/lr/lt/>

„EuropeAid“ interneto svetainė https://ec.europa.eu/europeaid/node/22_en



Funded by
the European Union



LITHUANIA - RUSSIA
CBC 2014-2020

SOCIALINĖS PASKYROS PAVYZDYS

The screenshot shows a Facebook profile page for 'Istorijos Inkubatorius - Pagėgių kraštas'. At the top, there is a navigation bar with icons for home, notifications, video, posts, and profile. Below this is a large banner image of a stone bridge over a river. A red box highlights a funding notice at the bottom of the banner, which includes the logos of the European Union and Lithuania - Russia CBC 2014-2020, along with the Lithuanian and Russian national flags.

Istorijos Inkubatorius - Pagėgių kraštas
@Istorijosinkubatorius · Turistų informacijos centras

Pradžia Peržiūros Vaizdo įrašai Nuotraukos Daugiau

Patinka

Apie Žr. viską

Šereikos g. 5-3 Vilkyškiai

Finansuoja ES. Už šios informacijos turinį ES nėra atsakinga
Programos interneto svetainė: <http://eni-cbc.eu/lr/lt/>
EuropeAid svetainė: https://ec.europa.eu/europeaid/node/22_en

109 žmonės (-ių) like this

Sukurti įrašą

Photo/Video Užsiregistruoti Žymėti draugus

Istorijos Inkubatorius - Pagėgių kraštas atnaujino savo viršelio nuotrauką. 20m



Funded by
the European Union



LITHUANIA - RUSSIA
CBC 2014-2020

Publikacijose spaudoje ir interneto naujienų portaluose (straipsniai, pranešimai spaudai) turi būti pateikta:

ES vėliava

Programos logotipas

Užrašas apie ES finansavimą

Programos finansavimo suma





Funded by
the European Union



LITHUANIA - RUSSIA
CBC 2014-2020

STRAIPSNIO INTERNETO PORTALE PAVYZDYS


ve.lt Vėžio prevencijai jėgas vienija dv... x +

ve.lt/naujienos/sveikata/sveikata/vezio-prevencijai-jegas-vienija-dvieju-saliu-medikai-ir-mokslininkai-1752677/

Vėžio prevencijai jėgas vienija dviejų šalių medikai ir mokslininkai

2019-11-26, 08:01 „Vakarų ekspreso“ inf. Spausdinimo versija | Pasidalink

331 žmonių tai patinka. Prisijungti to see what your friends like.



VADOVAI. Klaipėdoje susitiko bendrą projektą vėžio prevencijos srityje įgyvendinančių Respublikinės Klaipėdos ligoninės ir Kaliningrado srities sveikatos apsaugos valstybinės biudžetinės įstaigos Centrinės klinikinės miesto ligoninės vadovai Darius Steponkus ir Sergejus Litvinenka.

© Respublikinės Klaipėdos ligoninės nuotr.

Respublikinė Klaipėdos ligoninė, Kaliningrado srities sveikatos apsaugos valstybinė biudžetinė įstaiga Centrinė klinikinė miesto ligoninė ir Klaipėdos universitetas kartu įgyvendina projektą „Krūties ir storosios žarnos vėžio prevencinių priemonių skatinimas pasienio teritorijose“, kurį finansuoja Europos Sąjunga.

Bendras Lietuvos ir Rusijos medikų ir mokslininkų projektas truks dvejus metus. Jo lėšomis bus įsigyta moderni diagnostinė įranga, vyks medikų stažuotės ir mokymai. Tai svarbu siekiant, kad visuomenė kuo daugiau žinotų ir aktyviai dalyvautų profilaktinėse patikros programose, o medikai turėtų galimybes greitai, tiksliai ir efektyviai diagnozuoti onkologines ligas ankstyvose stadijose. Projekto finansuojama suma - 971 741,67 Eur.

Dalijasi patirtimi

„Šio projekto tikslas - pagerinti onkologinių susirgimų (krūties ir storosios žarnos) ankstyvąją diagnostiką, bendradarbiaujant su kolegomis iš Rusijos. Tai rodo, kad ir medicina, kaip mokslo sritys, gali būti be sienų. Mūsų šalies medikai

jėgas-vienija-dvieju-saliu-medikai-ir-mokslininkai-1752677/

pulmonologai, kitų sričių specialistai. Visi kartu sprendžia, kokia bus gydymo taktika“, - sakė gydytojas chirurgas.

Chirurginis gydymas atliekamas Pilvo ir endoskopinės chirurgijos skyriuje. Ligoninėje taikomas ERAS metodas - greito sveikimo programa (angl. Enhanced recovery after surgery). Naudojamos tam tikros priemonės, kad pacientas kuo greičiau grįžtų į įprastą gyvenimą, galėtų užsiimti įprasta veikla. Po operacijos, jeigu reikia, padeda kineziterapeutai, reabilitologai.

M. Ambrazevičiaus teigimu, Lietuvoje daugiau diagnozuojama antros ir trečios stadijų storosios žarnos vėžio atvejų. Vis dėlto šiek tiek situacija keičiasi, nes žmonėms tikrinantis profilaktiškai dažniau liga nustatoma pirmos stadijos.

Respublikinės Klaipėdos ligoninės direktoriaus pavaduotojo Mindaugo Kundroto, vadovaujančio trijų partnerių įgyvendinamam tarptautiniam projektui „Krūties ir storosios žarnos vėžio prevencinių priemonių skatinimas pasienio teritorijose“, teigimu, projekto metu bus įsigyta moderni įranga, pagerinta ligoninių infrastruktūra. Taip pat vyks ir mokslinė-praktinė veikla - teoriniai ir praktiniai medikų, visuomenės sveikatos specialistų mokymai ir stažuotės abiejose šalyse, bus sisteminamos ir diegiamos bendros metodinės diagnostikos rekomendacijos, nagrinėjamos socialinių medijų ir e. sveikatos galimybės, didinant visuomenės įtraukimą.

Daugiau informacijos - <http://eni-cbc.eu/lr/en> ir https://ec.europa.eu/europeaid/node/22_en

Ši publikacija buvo parengta padedant Europos Sąjungai. Už publikacijos turinį atsako tik Respublikinė Klaipėdos ligoninė ir jis negali būti laikomas atspindinčiu Europos Sąjungos požiūrį.




LIETUVA - RUSIJA

Iš dalies finansuoja Europos Sąjunga



Funded by
the European Union



LITHUANIA - RUSSIA
CBC 2014-2020

Vaizdo ir garso produkcijoje turi būti pateikta:

ES vėliava

Programos logotipas

Užrašas apie ES finansavimą

Išlyga apie pateiktą informaciją





Funded by
the European Union



LITHUANIA - RUSSIA
CBC 2014-2020

EXAMPLE OF THE VIDEO





Funded by
the European Union



LITHUANIA - RUSSIA
CBC 2014-2020

Prie kiekvieno lauko infrastruktūros objekto turi būti:

Aiškliai matomas informacinis stendas

Reprezentatyvi atminimo lenta, pasibaigus darbams



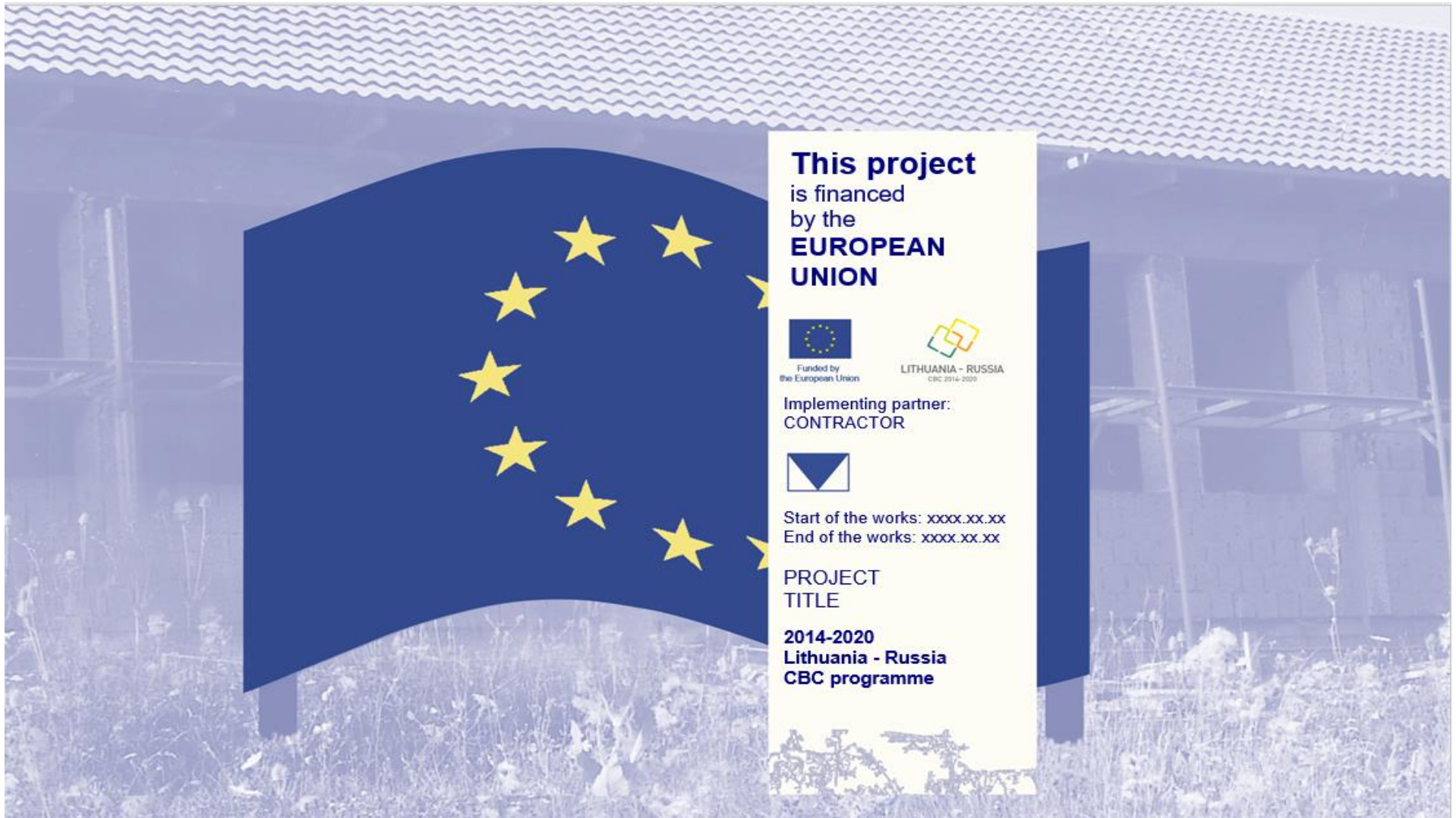


Funded by
the European Union



LITHUANIA - RUSSIA
CBC 2014-2020

INFORMACINIO STENDO PAVYZDYS





Funded by
the European Union



LITHUANIA - RUSSIA
CBC 2014-2020

ATMINIMO LENTOS PAVYZDYS



This school was renovated with the support
of the European Union



European Union



LITHUANIA - RUSSIA
CBC 2014-2020

2014-2020 Lithuania - Russia
CBC programme

LOGO OF THE ACTION OR
BENEFICIARY/PARTNER

Title of the beneficiary
or partner





Funded by
the European Union



LITHUANIA - RUSSIA
CBC 2014-2020

INFORMACINĖS LENTOS PAVYZDYS





Funded by
the European Union



LITHUANIA - RUSSIA
CBC 2014-2020

*Ant visų įrangos ir viešinimo produktų, įsigytų
Programos lėšomis, turi būti:*

**Aiškiai matomas nuolatinis lipdukas su ES ir Programos
viešinimo elementais**

**Jei dideli įrangos, baldų ar kitų prekių kiekiai naudojami vienoje
patalpoje, galima ženklinti visą patalpą**



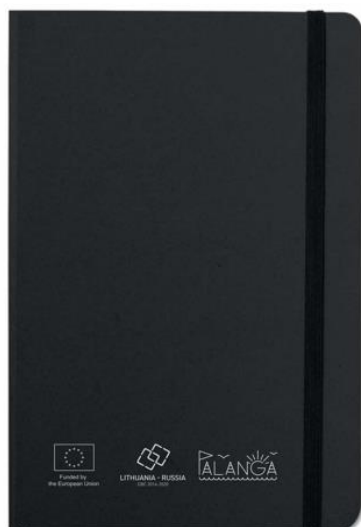


Funded by
the European Union



LITHUANIA - RUSSIA
CBC 2014-2020

VIEŠINIMO PRODUKTŲ PAVYZDŽIAI





Funded by
the European Union



LITHUANIA - RUSSIA
CBC 2014-2020

*Kvietimuose į renginius, renginių darbotvarkėse,
dalyvių sąrašuose turi būti:*

ES vėliava

Programos logotipas

Užrašas apie ES finansavimą





Funded by
the European Union



LITHUANIA - RUSSIA
CBC 2014-2020

DARBOTVARKĖS PAVYZDYS



AGENDA OF THE JOINT TRAINING

2019-11-29

Neringa municipality administration (Taikos str. 2, the meeting room of the 1st floor)

9.00 – 9.30	Registration/ Registracija
9.30 – 9.40	Welcome and introduction to agenda
9.40 – 10.15	The fire safety in the Curonian Spit
10.15 – 10.40	The role of firefighter volunteers
10.40 – 11.30	Fire prevention: methods and means
11.30 – 11.45	Coffee break
11.45 – 12.30	Forest fire extinguish: methods and lessons learnt from practice
12.30 – 13.30	Joint lunch
13.30 – 15.00	Visit to fire fighting brigade in Juodkrantė
15.00 – 16.00	Visit to the site of fire of 2014 (near Juodkrantė)
16.00 – 16.15	Coffee break
16.15 – 16.45	The workshop in groups in order to indicate what is common and different; which practice could be used for cross - border cooperation for fire extinguish
16.45 – 17.00	Summary of the joint training



Funded by
the European Union



LITHUANIA - RUSSIA
CBC 2014-2020

ROLL-UP STENDŲ PAVYZDŽIAI:






**MARINISTINIO PAVELDO PRITAIKYMAS
TINKLAVEIKOS KULTŪROS SRITYJE
SKLAIDAI BEI TURIZMO PLĖTRAJ**

**ADAPTATION OF MARITIME HERITAGE FOR THE PROMOTION OF CULTURE,
CULTURAL NETWORKING WITH THE PURPOSE
OF TOURISM DEVELOPMENT**

Projektą partneriai – Pasaulinio vandenyno muziejus ir Lietuvos jūrų muziejus, bendradarbiaujantys siekdami padidinti marinistinio paveldo vietų lankomumą. Projektą metu bus restauruojami bei atveriami lankytojams istoriniai muziejų laivai, kuriamos naujos ekspozicijos, patiekiamos bendrą jūrinę istoriją, kultūrą ir tradicijas. Projekto biudžetas – 541 699 EUR, trukmė – 24 mėnesiai.

Project partners – Museum of the World Ocean and Lithuanian Sea Museum, shall cooperate in order to increase attendance of marine heritage sites. Historical museum vessels shall be restored and opened for visitors and new expositions presenting cross-border maritime history, culture and traditions will be created. The budget of the project is – 541 699 EUR, the duration – 24 months.






Šis projektas finansuojamas Europos Sąjungos ir Rusijos Federacijos. This project is funded by the European Union and the Russian Federation.






KANTOMANNIA

2014-2020 M. LIETUVOS IR RUSIJOS
BENDRADARBIAVIMO PER SIENĄ PROGRAMA

**IMMANUELIS KANTAS IR THOMAS MANNAS:
GENIUS LOCI REGIONO DVASIA**



PARTNERIAI:
RUSIJA: KATEDRA (KALININGRADAS)
- IMMANUELIO KANTO MUZIEJUS, PASTORIAUS NAMAS

LIETUVOS RESPUBLIKA: NERINGOS MUZIEJAI
- KURŠIŲ NERIJOS ISTORIJOS MUZIEJUS (NIDA)

UŽDAVINIAI:
- NAUJOS MUZIEJŲ EKSPOZICIJOS
- NAUJAS TARPVALSTYBINIS KULTŪRINIS-TURISTINIS MARŠRUTAS
- GLAUDUS NIDOS IR VESELOVKOS VIETOS BENDRUOMENIŲ BENDRADARBIAVIMAS






Funded by
the European Union



LITHUANIA - RUSSIA
CBC 2014-2020

PANDEMIJA IR RENGINIAI

Renginių formato keitimas

Platformos (Zoom, Skype, WhatsApp, Viber...)

**Ekrano nuotraukos („Screenshots“)
kaip įrodymas**

**Dalyvių sąrašas, pasirašytas
pagrindinio paramos gavėjo arba
atsakingo paramos gavėjo**

Viešinimo ženklai





Funded by
the European Union



LITHUANIA - RUSSIA
CBC 2014-2020

PAŽANGOS ATASKAITOS

Susitikimai, renginiai:

- a) Dalyvių sąrašai su parašais už kiekvieną dieną;
- b) Darbotvarkė;
- c) Nuotraukos

Informavimo ir viešinimo medžiaga
(straipsniai, lankstinukai, suvenyrai ir
t.t.)





Funded by
the European Union



LITHUANIA - RUSSIA
CBC 2014-2020

SVARBIAUSI PUNKTAI

Informacija apie renginius bent 10 d. prieš renginį

Viešinimo informacijos suderinimas

Programos logotipo naudojimas renginiuose

Programos logotipo naudojimas ant viešinimo priemonių

Įrangos žymėjimas Programos logotipu

Viešinimo informacijos įrodymų rinkimas

Viešinimo informacijos kopija patikros vietoje metu

IMPORTANT





Funded by
the European Union



LITHUANIA - RUSSIA
CBC 2014-2020

BENDRADARBIAVIMAS SU JTS

Sekite Programą Facebook ir Instagram socialiniuose tinkluose;

Prenumeruokite Programos naujienlaiškį;

Dalinkitės projektų naujienomis įvairiais kanalais;

Dalinkitės projektų naujienomis ir nuotraukomis su mumis;

Konsultuokitės su mumis.



@LTRUcbc





Funded by
the European Union



LITHUANIA - RUSSIA
CBC 2014-2020

KONTAKTAI

Jungtinis techninis sekretoriatas

Konstitucijos pr. 7,
LT-09308 Vilnius, Lietuva
Tel.: +370 5 261 0477;
fax.: +370 5 261 0498.

www.eni-cbc.eu

Komunikacijos ir projektų vadovė
brigita.serenaite@vilniusjts.eu
+370 608 99161

